

Transformator TS1500VA:

Jednofazowy, sieciowy transformator toroidalny o mocy 1500VA, wykonany w II klasie izolacji i stopniu ochrony IP-00, zgodnie z normą EN 61558.

Transformatory przeznaczone do pracy w niskonapięciowych układach zasilania i systemach oświetlenia. Zastosowanie rdzenia toroidalnego zapewnia maksymalną sprawność, niewielkie pole rozproszenia i kompaktowe gabaryty.

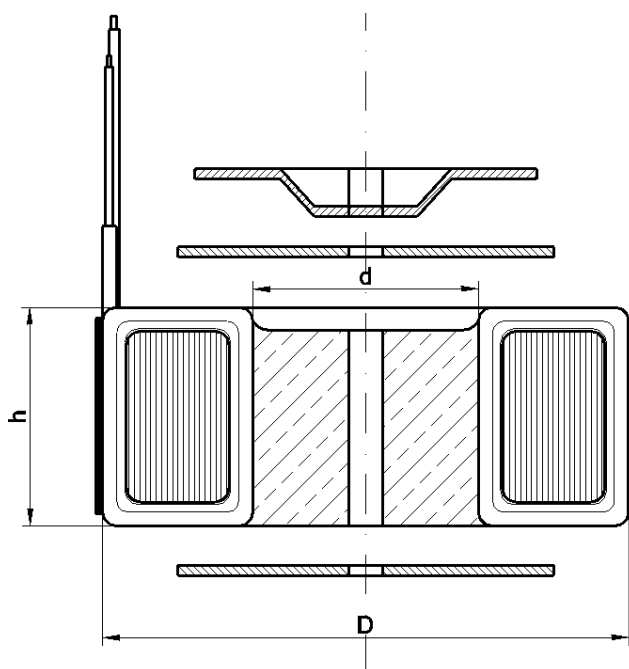
Transformatory mogą być wykonane zgodnie ze specyfikacją odbiorcy (dowolne napięcia PRI i SEC) oraz wyposażone w następujące elementy:

- ekrany: magnetyczny i elektrostatyczny
- zabezpieczenie termiczne, powracalne
- uchwyty mocujące, także na szynę DIN
- układ miękkiego startu
- środek wypełniony żywicą

Dane techniczne:

Moc znamionowa: 1500VA
 Zakres napięć PRI: 1 – 500V
 Częstotliwość: 50 – 60Hz
 Zakres napięć SEC: 1 -1000V (dowolne odczepy)

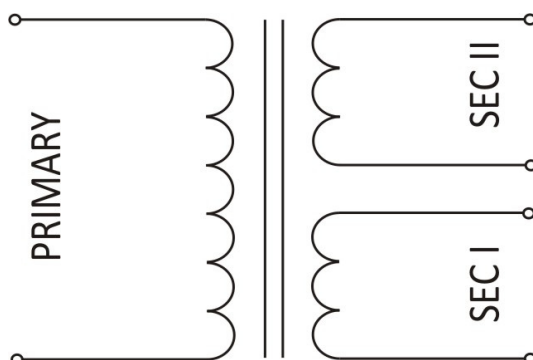
Klasa izolacji / cieplna: II / B (130°C)
 Max. temperatura otoczenia: 40°C
 Stopień ochrony: IP-00
 Próba izolacji: 4kVAC (RMS)



WYMIARY:

Średnica zewnętrzna (D): 185mm
 Średnica wewnętrzna (d): 63mm
 Wysokość (h): 67mm
 Waga: 9,5 kg
 Długości wyprowadzeń: dowolne

Schemat połączeń:



przykładowy schemat połączeń transformatora z symetrycznym uzwojeniem wtórnym

Wykonania standardowe:

Typ	Napięcie wtórne SEC I [VAC]	Napięcie wtórne SEC II [VAC]	Prąd znamionowy SEC I [A]	Prąd znamionowy SEC II [A]
TS1500VA 230/12V	12	---	125,00	---
TS1500VA 230/14V	14	---	107,14	---
TS1500VA 230/16V	16	---	93,75	---
TS1500VA 230/17V	17	---	88,24	---
TS1500VA 230/18V	18	---	83,33	---
TS1500VA 230/20V	20	---	75,00	---
TS1500VA 230/22V	22	---	68,18	---
TS1500VA 230/24V	24	---	62,50	---
TS1500VA 230/28V	28	---	53,57	---
TS1500VA 230/32V	32	---	46,88	---
TS1500VA 230/35V	35	---	42,86	---
TS1500VA 230/40V	40	---	37,50	---
TS1500VA 230/45V	45	---	33,33	---
TS1500VA 230/50V	50	---	30,00	---
TS1500VA 230/60V	60	---	25,00	---
TS1500VA 230/70V	70	---	21,43	---
TS1500VA 230/80V	80	---	18,75	---
TS1500VA 230/90V	90	---	16,67	---
TS1500VA 230/2x12V	12	12	62,50	62,50
TS1500VA 230/2x14V	14	14	53,57	53,57
TS1500VA 230/2x16V	16	16	46,88	46,88
TS1500VA 230/2x17V	17	17	44,12	44,12
TS1500VA 230/2x18V	18	18	41,67	41,67
TS1500VA 230/2x20V	20	20	37,50	37,50
TS1500VA 230/2x22V	22	22	34,09	34,09
TS1500VA 230/2x24V	24	24	31,25	31,25
TS1500VA 230/2x28V	28	28	26,79	26,79
TS1500VA 230/2x32V	32	32	23,44	23,44
TS1500VA 230/2x35V	35	35	21,43	21,43
TS1500VA 230/2x40V	40	40	18,75	18,75
TS1500VA 230/2x45V	45	45	16,67	16,67
TS1500VA 230/2x50V	50	50	15,00	15,00
TS1500VA 230/2x60V	60	60	12,50	12,50
TS1500VA 230/2x70V	70	70	10,71	10,71
TS1500VA 230/2x80V	80	80	9,38	9,38
TS1500VA 230/2x90V	90	90	8,33	8,33