

Transformator TS20VA:

Jednofazowy, sieciowy transformator toroidalny o mocy 20VA, wykonany w II klasie izolacji i stopniu ochrony IP00, zgodnie z normą EN 61558.

Transformatory przeznaczone do pracy w niskonapięciowych układach zasilania i systemach oświetlenia. Zastosowanie rdzenia toroidalnego zapewnia maksymalną sprawność, niewielkie pole rozproszenia i kompaktowe gabaryty.

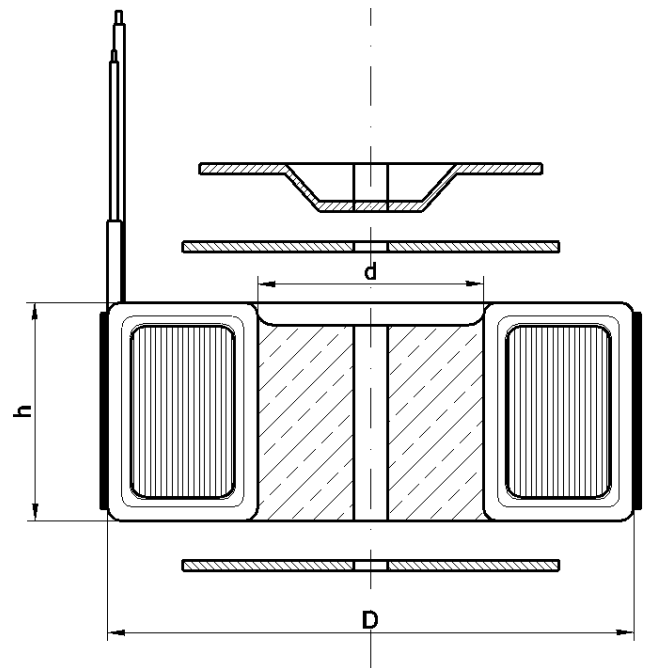
Transformatory mogą być wykonane zgodnie ze specyfikacją odbiorcy (dowolne napięcia PRI i SEC) oraz wyposażone w następujące elementy:

- ekrany: magnetyczny i elektrostatyczny
- zabezpieczenie termiczne, powracalne
- uchwyty mocujące, także na szynę DIN
- układ miękkiego startu
- środek wypełniony żywicą

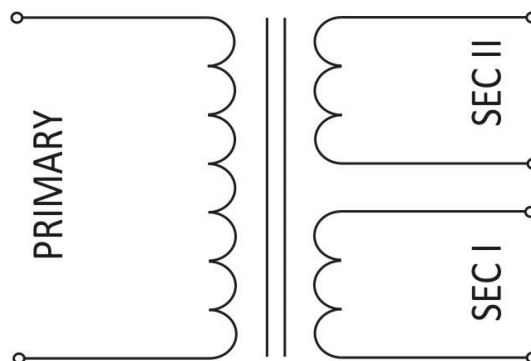
Dane techniczne:

Moc znamionowa: 20VA
Zakres napięć PRI: 1 – 500V
Częstotliwość: 50 – 60Hz
Zakres napięć SEC: 1 -1000V (dowolne odczepy)

Klasa izolacji / cieplna: II / B (130°C)
Max. temperatura otoczenia: 40°C
Stopień ochrony: IP00
Próba izolacji: 4kVAC (RMS)

**WYMIARY:**

Średnica zewnętrzna (D): 58mm
Średnica wewnętrzna (d): 31mm
Wysokość (h): 28mm
Waga: 0,3 kg
Długości wyprowadzeń: dowolne

Schemat połączeń:

przykładowy schemat połączeń transformatora z symetrycznym uzwojeniem wtórnym

Wykonania standardowe:

Typ	Napięcie wtórne SEC I [VAC]	Napięcie wtórne SEC II [VAC]	Prąd znamionowy SEC I [A]	Prąd znamionowy SEC II [A]
TS20VA 230/10V	10	---	2,00	---
TS20VA 230/12V	12	---	1,67	---
TS20VA 230/14V	14	---	1,43	---
TS20VA 230/16V	16	---	1,25	---
TS20VA 230/17V	17	---	1,18	---
TS20VA 230/18V	18	---	1,11	---
TS20VA 230/20V	20	---	1,00	---
TS20VA 230/22V	22	---	0,91	---
TS20VA 230/24V	24	---	0,83	---
TS20VA 230/28V	28	---	0,71	---
TS20VA 230/32V	32	---	0,63	---
TS20VA 230/35V	35	---	0,57	---
TS20VA 230/40V	40	---	0,50	---
TS20VA 230/45V	45	---	0,44	---
TS20VA 230/50V	50	---	0,40	---
TS20VA 230/60V	60	---	0,33	---
TS20VA 230/70V	70	---	0,29	---
TS20VA 230/80V	80	---	0,25	---
TS20VA 230/90V	90	---	0,22	---
TS20VA 230/2x10V	10	10	1,00	1,00
TS20VA 230/2x12V	12	12	0,83	0,83
TS20VA 230/2x14V	14	14	0,71	0,71
TS20VA 230/2x16V	16	16	0,63	0,63
TS20VA 230/2x17V	17	17	0,59	0,59
TS20VA 230/2x18V	18	18	0,56	0,56
TS20VA 230/2x20V	20	20	0,50	0,50
TS20VA 230/2x22V	22	22	0,45	0,45
TS20VA 230/2x24V	24	24	0,42	0,42
TS20VA 230/2x28V	28	28	0,36	0,36
TS20VA 230/2x32V	32	32	0,31	0,31
TS20VA 230/2x35V	35	35	0,29	0,29
TS20VA 230/2x40V	40	40	0,25	0,25
TS20VA 230/2x45V	45	45	0,22	0,22
TS20VA 230/2x50V	50	50	0,20	0,20
TS20VA 230/2x60V	60	60	0,17	0,17
TS20VA 230/2x70V	70	70	0,14	0,14
TS20VA 230/2x80V	80	80	0,13	0,13
TS20VA 230/2x90V	90	90	0,11	0,11