

**Transformator TS400VA:**

Jednofazowy, sieciowy transformator toroidalny o mocy 400VA, wykonany w II klasie izolacji i stopniu ochrony IP00, zgodnie z normą EN 61558.

Transformatory przeznaczone do pracy w niskonapięciowych układach zasilania i systemach oświetlenia. Zastosowanie rdzenia toroidalnego zapewnia maksymalną sprawność, niewielkie pole rozproszenia i kompaktowe gabaryty.

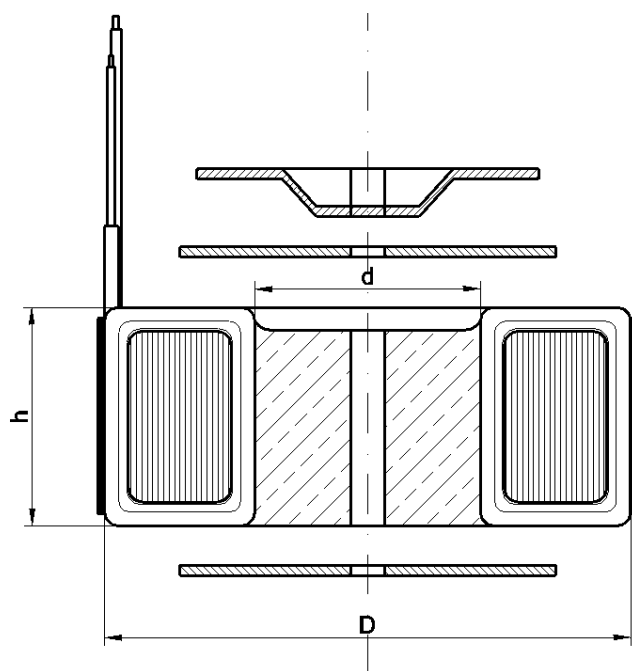
Transformatory mogą być wykonane zgodnie ze specyfikacją odbiorcy (dowolne napięcia PRI i SEC) oraz wyposażone w następujące elementy:

- ekrany: magnetyczny i elektrostatyczny
- zabezpieczenie termiczne, powracalne
- uchwyty mocujące, także na szynę DIN
- układ miękkiego startu
- środek wypełniony żywicą

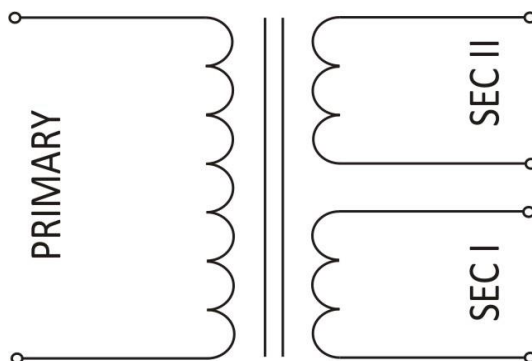
**Dane techniczne:**

Moc znamionowa: 400VA  
Zakres napięć PRI: 1 – 500V  
Częstotliwość: 50 – 60Hz  
Zakres napięć SEC: 1 -1000V (dowolne odczepy)

Klasa izolacji / cieplna: II / B (130°C)  
Max. temperatura otoczenia: 40°C  
Stopień ochrony: IP00  
Próba izolacji: 4kVAC (RMS)

**WYMIARY:**

Średnica zewnętrzna (D): 124mm  
Średnica wewnętrzna (d): 45mm  
Wysokość (h): 52mm  
Waga: 2,80 kg  
Długości wyprowadzeń: dowolne

**Schemat połączeń:**

przykładowy schemat połączeń transformatora z symetrycznym uzwojeniem wtórnym

**Wykonania standardowe:**

Typ	Napięcie wtórne SEC I [VAC]	Napięcie wtórne SEC II [VAC]	Prąd znamionowy SEC I [A]	Prąd znamionowy SEC II [A]
<b>TS400VA 230/10V</b>	10	---	40,00	---
<b>TS400VA 230/12V</b>	12	---	33,33	---
<b>TS400VA 230/14V</b>	14	---	28,57	---
<b>TS400VA 230/16V</b>	16	---	25,00	---
<b>TS400VA 230/17V</b>	17	---	23,53	---
<b>TS400VA 230/18V</b>	18	---	22,22	---
<b>TS400VA 230/20V</b>	20	---	20,00	---
<b>TS400VA 230/22V</b>	22	---	18,18	---
<b>TS400VA 230/24V</b>	24	---	16,67	---
<b>TS400VA 230/28V</b>	28	---	14,29	---
<b>TS400VA 230/32V</b>	32	---	12,50	---
<b>TS400VA 230/35V</b>	35	---	11,43	---
<b>TS400VA 230/40V</b>	40	---	10,00	---
<b>TS400VA 230/45V</b>	45	---	8,89	---
<b>TS400VA 230/50V</b>	50	---	8,00	---
<b>TS400VA 230/60V</b>	60	---	6,67	---
<b>TS400VA 230/70V</b>	70	---	5,71	---
<b>TS400VA 230/80V</b>	80	---	5,00	---
<b>TS400VA 230/90V</b>	90	---	4,44	---
<b>TS400VA 230/2x10V</b>	10	10	20,00	20,00
<b>TS400VA 230/2x12V</b>	12	12	16,67	16,67
<b>TS400VA 230/2x14V</b>	14	14	14,29	14,29
<b>TS400VA 230/2x16V</b>	16	16	12,50	12,50
<b>TS400VA 230/2x17V</b>	17	17	11,76	11,76
<b>TS400VA 230/2x18V</b>	18	18	11,11	11,11
<b>TS400VA 230/2x20V</b>	20	20	10,00	10,00
<b>TS400VA 230/2x22V</b>	22	22	9,09	9,09
<b>TS400VA 230/2x24V</b>	24	24	8,33	8,33
<b>TS400VA 230/2x28V</b>	28	28	7,14	7,14
<b>TS400VA 230/2x32V</b>	32	32	6,25	6,25
<b>TS400VA 230/2x35V</b>	35	35	5,71	5,71
<b>TS400VA 230/2x40V</b>	40	40	5,00	5,00
<b>TS400VA 230/2x45V</b>	45	45	4,44	4,44
<b>TS400VA 230/2x50V</b>	50	50	4,00	4,00
<b>TS400VA 230/2x60V</b>	60	60	3,33	3,33
<b>TS400VA 230/2x70V</b>	70	70	2,86	2,86
<b>TS400VA 230/2x80V</b>	80	80	2,50	2,50
<b>TS400VA 230/2x90V</b>	90	90	2,22	2,22