

**Transformator TS60VA:**

Jednofazowy, sieciowy transformator toroidalny o mocy 60VA, wykonany w II klasie izolacji i stopniu ochrony IP00, zgodnie z normą EN 61558.

Transformatory przeznaczone do pracy w niskonapięciowych układach zasilania i systemach oświetlenia. Zastosowanie rdzenia toroidalnego zapewnia maksymalną sprawność, niewielkie pole rozproszenia i kompaktowe gabaryty.

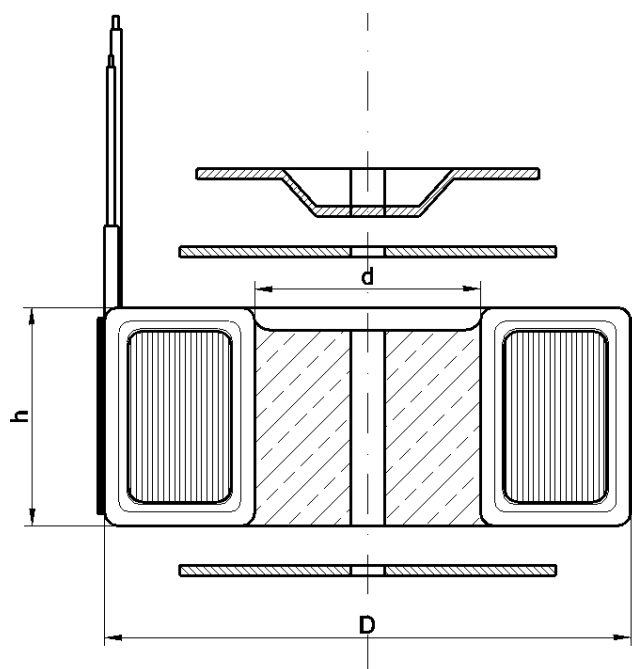
Transformatory mogą być wykonane zgodnie ze specyfikacją odbiorcy (dowolne napięcia PRI i SEC) oraz wyposażone w następujące elementy:

- ekrany: magnetyczny i elektrostatyczny
- zabezpieczenie termiczne, powracalne
- uchwyty mocujące, także na szynę DIN
- układ miękkiego startu
- środek wypełniony żywicą

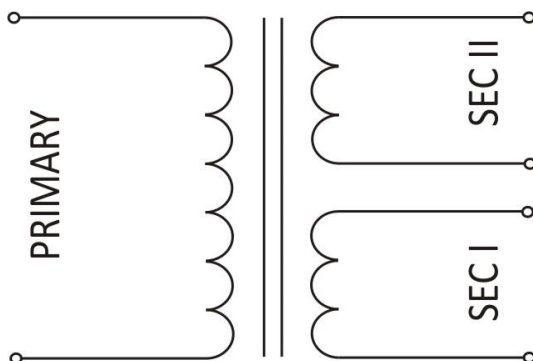
**Dane techniczne:**

Moc znamionowa: 60VA  
Zakres napięć PRI: 1 – 500V  
Częstotliwość: 50 – 60Hz  
Zakres napięć SEC: 1 -1000V (dowolne odczepy)

Klasa izolacji / cieplna: II / B (130°C)  
Max. temperatura otoczenia: 40°C  
Stopień ochrony: IP00  
Próba izolacji: 4kVAC (RMS)

**WYMIARY:**

Średnica zewnętrzna (D): 79mm  
Średnica wewnętrzna (d): 32mm  
Wysokość (h): 34mm  
Waga: 0,7 kg  
Długości wyprowadzeń: dowolne

**Schemat połączeń:**

przykładowy schemat połączeń transformatora z symetrycznym uzwojeniem wtórnym

**Wykonania standardowe:**

Typ	Napięcie wtórne SEC I [VAC]	Napięcie wtórne SEC II [VAC]	Prąd znamionowy SEC I [A]	Prąd znamionowy SEC II [A]
<b>TS60VA 230/10V</b>	10	---	6,00	---
<b>TS60VA 230/12V</b>	12	---	5,00	---
<b>TS60VA 230/14V</b>	14	---	4,29	---
<b>TS60VA 230/16V</b>	16	---	3,75	---
<b>TS60VA 230/17V</b>	17	---	3,53	---
<b>TS60VA 230/18V</b>	18	---	3,33	---
<b>TS60VA 230/20V</b>	20	---	3,00	---
<b>TS60VA 230/22V</b>	22	---	2,73	---
<b>TS60VA 230/24V</b>	24	---	2,50	---
<b>TS60VA 230/28V</b>	28	---	2,14	---
<b>TS60VA 230/32V</b>	32	---	1,88	---
<b>TS60VA 230/35V</b>	35	---	1,71	---
<b>TS60VA 230/40V</b>	40	---	1,50	---
<b>TS60VA 230/45V</b>	45	---	1,33	---
<b>TS60VA 230/50V</b>	50	---	1,20	---
<b>TS60VA 230/60V</b>	60	---	1,00	---
<b>TS60VA 230/70V</b>	70	---	0,86	---
<b>TS60VA 230/80V</b>	80	---	0,75	---
<b>TS60VA 230/90V</b>	90	---	0,67	---
<b>TS60VA 230/2x10V</b>	10	10	3,00	3,00
<b>TS60VA 230/2x12V</b>	12	12	2,50	2,50
<b>TS60VA 230/2x14V</b>	14	14	2,14	2,14
<b>TS60VA 230/2x16V</b>	16	16	1,88	1,88
<b>TS60VA 230/2x17V</b>	17	17	1,76	1,76
<b>TS60VA 230/2x18V</b>	18	18	1,67	1,67
<b>TS60VA 230/2x20V</b>	20	20	1,50	1,50
<b>TS60VA 230/2x22V</b>	22	22	1,36	1,36
<b>TS60VA 230/2x24V</b>	24	24	1,25	1,25
<b>TS60VA 230/2x28V</b>	28	28	1,07	1,07
<b>TS60VA 230/2x32V</b>	32	32	0,94	0,94
<b>TS60VA 230/2x35V</b>	35	35	0,86	0,86
<b>TS60VA 230/2x40V</b>	40	40	0,75	0,75
<b>TS60VA 230/2x45V</b>	45	45	0,67	0,67
<b>TS60VA 230/2x50V</b>	50	50	0,60	0,60
<b>TS60VA 230/2x60V</b>	60	60	0,50	0,50
<b>TS60VA 230/2x70V</b>	70	70	0,43	0,43
<b>TS60VA 230/2x80V</b>	80	80	0,38	0,38
<b>TS60VA 230/2x90V</b>	90	90	0,33	0,33